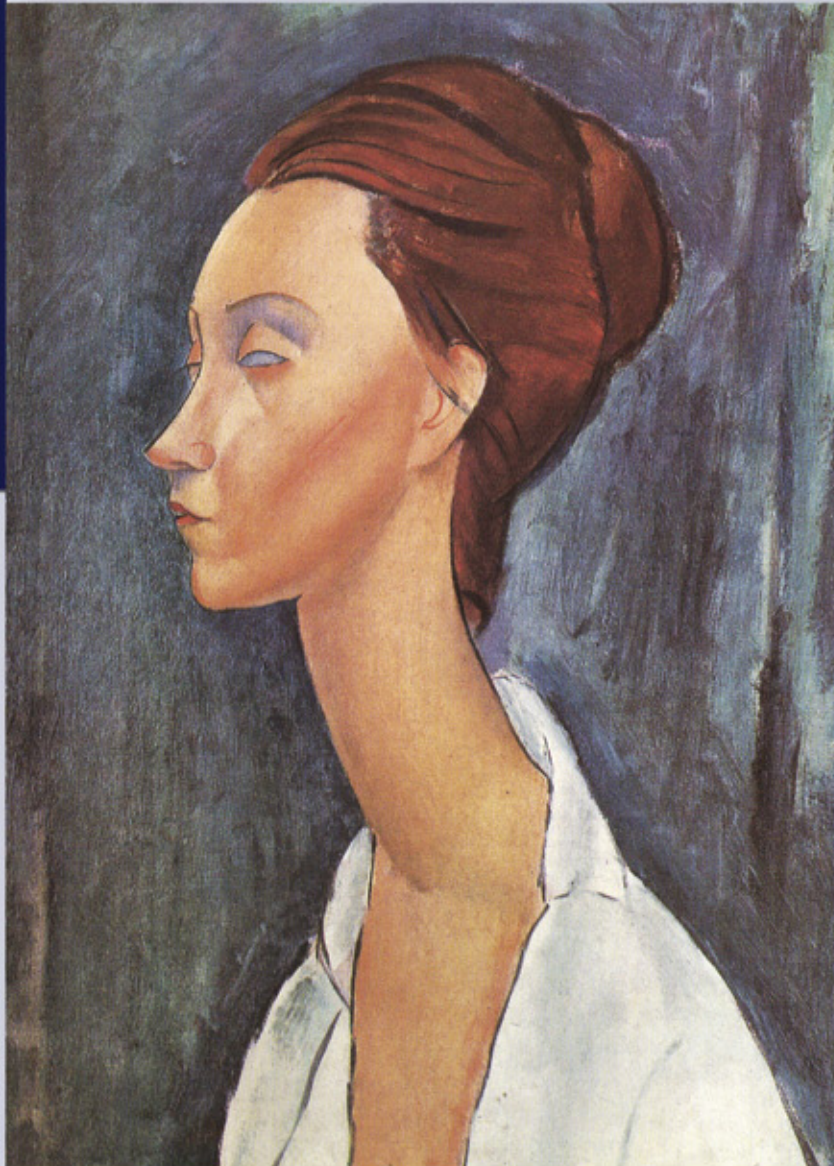


PARIS

27 - 28 SEPTEMBRE 2013
PALAIS DES CONGRÈS



Perrotti del. CZECHOWSKA, A. MOCIGLIANI, 1913

34^e

CONGRÈS NATIONAL
DE MÉDECINE ESTHÉTIQUE
ET DE CHIRURGIE DERMATOLOGIQUE

Société Française
de Médecine Esthétique.
SFME

Association Française
de Médecine morpho-Esthétique
et anti-âge.
AFME

Institut National de Formation
sur la Prévention
du Vieillessement
INFOPREV



TRAITEMENT DE RENTRÉE

Estomper les signes d'une exposition excessive au soleil et les excès de la saison qui s'achève.

L'été est l'une des saisons la plus difficile pour **la peau** : une **activité en extérieur accrue** et **des températures élevées** qui laissent des traces sur la peau. Les dégâts liés au soleil tels que **la sécheresse cutanée**, **les pigmentations et les ridules** doivent être traités.

Dermaceutic, l'expert en dermatologie esthétique, vous propose son **traitement de rentrée**.

Ainsi, vous retrouverez un **teint rafraîchi et clarifié**, pour rayonner toute l'année.

Demandez conseil à votre spécialiste.



34^e

CONGRÈS NATIONAL
DE MÉDECINE ESTHÉTIQUE
ET DE CHIRURGIE DERMATOLOGIQUE

Cher(e) Collègue,

Comme chaque année depuis plus de 30 ans, nous vous invitons à participer au 34^{ème} Congrès National de Médecine Esthétique et de Chirurgie Dermatologique, qui aura lieu les 27 et 28 septembre prochains au PALAIS DES CONGRÈS de Paris.

Cette année la Société Française de Médecine Esthétique (SFME) et l'Association Française de Médecine morpho-Esthétique et anti-âge (AFME), se sont associées pour organiser un seul Congrès national réunissant tous les médecins français et francophones.

Après le succès de l'année dernière, nous avons gardé cette année le même schéma pour le programme scientifique.

L'accent est mis sur le côté pratique de l'exercice de la médecine et de la dermatologie esthétique :

- 6 séances scientifiques de haut niveau avec présentations vidéo dans la grande salle Maillot.
- 4 Forums de Formation Médicale Continu (FMC) pour les jeunes médecins qui souhaitent se former à de nouvelles techniques de médecine et de dermatologie esthétique :

Les différentes méthodes de raffermissement, les controverses entre 2 méthodes de traitement à visée esthétique, la morpho-nutrition, le choix d'un peeling.

- 5 Symposiums de Perfectionnement pour les médecins déjà installés qui souhaitent parfaire leurs connaissances sur des techniques courantes :

Comment choisir un acide hyaluronique, le bien être et le bien-vieillir, les nouveaux enjeux de la photomodulation LED, les dernières avancées de la médecine anti-âge, le rajeunissement au niveau de l'ovale du visage, les injections de comblement : l'aiguille ou la canule souple ?

Une vingtaine d'ateliers pratiques complèteront ce programme, et comme pour les années précédentes, leur admission est incluse dans les droits des Congrès, de même que les déjeuners et les pauses-café qui seront pris sur place au milieu de l'exposition le vendredi et le samedi, afin de favoriser les échanges amicaux, et maintenir ainsi la convivialité renommée des Congrès de la SFME et de l'AFME.

Les plus importantes Sociétés commercialisant des produits et des matériels pour l'esthétique médicale et chirurgicale seront présentes au sein du hall d'exposition, permettant à chaque Congressiste de faire les meilleurs choix pour son exercice médical à visée esthétique.

L'inscription au Congrès est conjointe et les Membres de la SFME et de l'AFME bénéficient de conditions tarifaires particulières.

Cette année, un remboursement des frais d'inscription au Congrès par le Fonds d'Assurance Formation de la Profession Médicale (FAF-PM) est possible. Voir les modalités page 13.

Nous espérons vous y accueillir nombreux.

Bien confraternellement.

Dr Jean-Jacques LEGRAND
Président de la SFME

Dr Jean-Luc MOREL
Président de l'AFME

Sponsor officiel





34^e

CONGRÈS NATIONAL
DE MÉDECINE ESTHÉTIQUE
ET DE CHIRURGIE DERMATOLOGIQUE

ORGANISATION

SOCIÉTÉ FRANÇAISE DE MÉDECINE ESTHÉTIQUE

154 rue Armand Silvestre, 92400 COURBEVOIE - Fax : +33 (0)1 43 33 95 99 - email : congres@sfme.info - website : www.sfme.info

ASSOCIATION FRANÇAISE DE MÉDECINE MORPHO-ESTHÉTIQUE ET ANTI-ÂGE

21 rue Détrois, 33200 BORDEAUX - Tél. : +33 (0)5 57 81 41 73 - email : info@afme.org - website : www.afme.org

ORGANISME DE FORMATION AGRÉÉ

INSTITUT NATIONAL DE FORMATION SUR LA PRÉVENTION DU VIEILLISSEMENT - N° 53 35 08321 35

4 rue Jacques Gabriel, 35000 RENNES - email : ft@infoprev.fr

COMITÉ SCIENTIFIQUE

J-J. LEGRAND, J-L. MOREL, J-J. DEUTSCH, A. BUTNARU, C. de GOURSAC (Médecine Esthétique), Ph. HUMBERT, D. SALOMON (Dermatologie), H. CARTIER, Th. FUSADE, L-L. POLLA (Lasers et Lampes), M. PELLETIER-AOUIZERATE, F. MICHEL (LEDs), A. LE PILLOUER-PROST, P. MICHEELS (Comblement et Toxine), A. LORCY (Médecine Anti Âge), G. FLAGEUL (Chirurgie Plastique et Esthétique), J-C SCIALOM (Phlébo-Esthétique), F. GEORGE (Mésothérapie), J-M. BENCHIMOL (Morpho-nutrition), A. GONDINET (Médecine Régénérative), F. TURMEL (Exercice Professionnel et Syndicat).

ORATEURS

- N. ALIZHADEH, Chirurgien Plastique et Esthétique, Genève, Suisse
- S. ANGEL, Dermatologue, Paris
- J-L. BACHELIER, Médecin Esthétique, Paris
- M. BALOUP, Nutritionniste, Hyères
- L. BARRY, Médecin Esthétique, Compiègne
- R. BATAILLON, Haute Autorité de Santé, Saint Denis
- G. BEILIN, Médecin Esthétique, Paris
- L. BEILLE, Dermatologue, Meylan
- J-M. BENCHIMOL, Médecin Esthétique, Mantes-la-Jolie
- A. BENSUSSAN, Professeur d'Immunologie, INSERM 976, Hôpital Saint Louis, Paris
- B-A. BERNARD, Biologie capillaire, Recherches & Innovations, l'Oréal, Clichy
- B. BIOULAC, Chirurgien Plastique et Esthétique, Freudenstadt, Allemagne
- Ph. BLANCHEMAISON, Phlébologue, Paris
- S. BOISNIC, Professeur associée de Dermatologie, Paris
- R. BORHAN, Médecin Esthétique, Paris
- P. BOUHANNA, Dermatologue, Paris
- A. BOURRA, Dermatologue, Casablanca, Maroc
- M-Th. BOUSQUET, Médecin Esthétique, Paris
- R. BOUSQUET-ROUAUD, Dermatologue, Montpellier
- P. BUI, Chirurgien Plastique et Esthétique, Paris
- A. BUTNARU, Médecin Esthétique, Paris
- H. CARTIER, Dermatologue, Arras
- P. CAU, Professeur de Biologie Cellulaire, INSERM UMR S 910, Marseille
- J-M. CHARDONNEAU, Angéiologue, Nantes
- A. COLIGNON, Chirurgien Vasculaire, Bruxelles, Belgique
- S. DAHAN, Dermatologue, Toulouse
- A. DALU, Médecin Esthétique, Paris
- M. DAVID, Dermatologue, Metz
- X. DEAU, Vice-Président du C.N.O.M., Paris
- B. DELAUSTRE, Médecin Esthétique, Lille
- J-J. DEUTSCH, Médecin Esthétique, Paris
- Ch. DUBREUIL, Responsable du DIU M.M.A.A., Lyon
- F. DUFOREZ, Médecin du Sommeil, Paris
- L. DUMAS, Chirurgien Plastique et Esthétique, Paris
- G. FLAGEUL, Chirurgien Plastique et Esthétique, Paris
- Th. FONTAINE, Dermatologue, Villeneuve d'Ascq
- Th. FUSADE, Dermatologue, Paris
- O. GALATOIRE, Oculoplasticien, Paris
- F. GEORGE, Mésothérapeute, Bordeaux
- J-C. GHISLAIN, A.N.S.M., Direction de la Stratégie et des Affaires Internationales, Saint-Denis
- B. GINER-COURT, Médecin Esthétique, Les Angles
- A. GONDINET, Médecin Esthétique, Paris
- C. de GOURSAC, Médecin Esthétique, Paris
- A. GRAND-VINCENT, Médecin Esthétique, Paris
- J. HÉBRANT, Phlébologue, Bruxelles, Belgique
- B. HERBAGE, Société Syntatèse, Chanopost
- B. HEULS, A.N.S.M., Direction des Dispositifs Médicaux Injectables, Saint-Denis
- J-C. HOUDRET, Médecin Esthétique, Paris
- Ph. HUMBERT, Professeur de Dermatologie, Besançon
- N. ISMAILI, Professeur de Dermatologie, Rabat, Maroc
- Ph. KERN, Angéiologue, Vevey, Suisse
- B. LAFARGE-CLAOUÉ, Chirurgien Plastique et Esthétique, Paris
- S. LAFAYE, Dermatologue, Paris
- H. LAUBACH, Dermatologue, Paris
- A. LE PILLOUER-PROST, Dermatologue, Marseille
- A. LORCY, Médecin Esthétique et Anti-Âge, Paris
- G. MAGALON, Professeur de Chirurgie Plastique, Marseille
- J. MARTHAN, Médecin Esthétique, Yauvert
- M. MARTIN, Laboratoire de Génomique et Radiobiologie du Kératinocyte, CEA, Evry
- J-M. MAZER, Dermatologue, Paris
- J-P. MENINGAUD, Professeur de Chirurgie Plastique, Créteil
- I. MEURGEY, Médecin Esthétique, Paris
- P. MICHEELS, Médecin Esthétique, Genève, Suisse
- F. MICHEL, Dermatologue, Thiers
- A. MODARRESSI, Chirurgien Plastique et Esthétique, Genève, Suisse
- B. MOLE, Chirurgien Plastique et Esthétique, Paris
- J-P. MOLES, Biologiste Cellulaire, INSERM U1058, Montpellier
- J-L. MOREL, Médecin Esthétique, Bordeaux
- P. NARANJO, Dermatologue, Madrid, Espagne
- M. PARIS, Laboratoire de Recherches sur les Cellules Souches, l'Oréal, Clichy
- M. PELLETIER-AOUIZERATE, Dermatologue, Toulon
- L-L. POLLA, Dermatologue, Genève, Suisse
- I. ROUSSEAUX, Dermatologue, Loos
- D. ROUSSEL, Fiscaliste, Paris
- D. SALOMON, Dermatologue, Genève, Suisse
- J-C. SCIALOM, Phlébologue, Paris
- D. THIOLLY-BENSOUSSAN, Dermatologue, Paris
- M. TORDJMAN, Médecin Esthétique, Paris
- F. TURMEL, Médecin Esthétique, Rennes
- F. VELLY-MORES, Dermatologue, Lille
- B. WEBER, Médecin Anti-Âge, Luxembourg, Gd. Duché du Luxembourg
- G. ZHUMATOVA, Médecin Esthétique, Almati, Kazakhstan

**10 h 00****Le cou et le décolleté, des zones difficiles à aborder en médecine, dermatologie et chirurgie esthétique**Modérateurs : *Alain BUTNARU, Médecin Esthétique, Paris*
Marie-Thérèse BOUSQUET, Médecin Esthétique, Paris

- Quelle est la demande ? Et que proposer ?
G. BEILIN, Médecin Esthétique, Paris
- Les possibilités photoniques
H. CARTIER, Dermatologue, Arras
- LED et radiofréquence
F. MICHEL, Dermatologue, Thiers
- Radiofréquence et carboxythérapie
C. de GOURSAC, Médecin Esthétique, Paris
- Place de la Toxine Botulique et des fillers
P. MICHEELS, Médecin Esthétique, Genève, Suisse
- Place du Plasma Riche en Plaquettes (P.R.P.)
B. BIOULAC, Médecin Esthétique, Freudenstadt, Allemagne
- Place de la mésothérapie
A. GRAND-VINCENT, Médecin Esthétique, Paris
- La chirurgie de rajeunissement et d'embellissement du cou et de la région sous-mentonnaire
G. FLAGEUL, Chirurgien Plastique et Esthétique, Paris

12 h 30**Déjeuner sur place****13 h 30 Le Plasma Riche en Plaquettes (PRP) : mode d'emploi, législation, indications et résultats**Modérateurs : *Denis SALOMON, Dermatologue, Genève, Suisse*
Alain GONDINET, Médecin Esthétique, Paris

- Le P.R.P. : Mode d'emploi et législation
A. GONDINET, Médecin Esthétique, Paris
- Le P.R.P. dans l'alopécie androgénétique
R. BORHAN, Médecin Esthétique, Paris
- Le P.R.P. comme traitement des cernes
L-L. POLLA, Dermatologue, Genève, Suisse
- Le P.R.P. et l'acide hyaluronique : le Cellular-Matrix, une avancée technologique remarquable dans les traitements esthétiques
A. GONDINET, Médecin Esthétique, Paris
- Le P.R.P. et le lipofilling
A. MODARRESSI, Chirurgien Plastique et Esthétique, Genève, Suisse
- Le lipofilling et le P.R.P. dans les séquelles de brûlures
J-P. MENINGAUD, Professeur de Chirurgie Plastique et Esthétique, Créteil

15 h 30**Pause-café****16 h 30****SYMPOSIUM DE PERFECTIONNEMENT**
Les Acides Hyaluroniques (AH) : comment les concevoir et les choisir en fonction des indications esthétiques : skin booster, hydratation, comblement, volumétrieModérateurs : *Jean-Jacques DEUTSCH, Médecin Esthétique, Paris*
Jean-Luc MOREL, Médecin Esthétique, Bordeaux

- Conception et production d'un AH selon l'indication esthétique souhaitée
D. HERBAGE, Société Symatèse, Chaponost
- Les AH comme Skin Booster
M-Th. BOUSQUET, Médecin Esthétique, Paris
- Les AH pour l'hydratation
P. MICHEELS, Médecin Esthétique, Genève, Suisse
- Les AH pour le comblement
A. BUTNARU, Médecin Esthétique, Paris
- Les AH pour la volumétrie
B. MOLE, Chirurgien Plastique et Esthétique, Paris
- Les réglementations existantes et à venir en France et en Europe concernant les dispositifs médicaux injectables à visée esthétique
J-C. GHISLAIN, A.N.S.M., Direction de la Stratégie et des Affaires Internationales, Saint-Denis
- Les AH pour le comblement
B. HEULS, A.N.S.M., Direction des Dispositifs Médicaux Injectables, Saint-Denis

18 h 30**Fin de la première journée**



10 h 00

FORUM DE FORMATION MÉDICALE CONTINUE

Les différentes méthodes de raffermisssement cutané visage et corps - Table ronde

Modérateurs : **Luigi L. POLLA**, Dermatologue, Genève, Suisse
Denis SALOMON, Dermatologue, Genève, Suisse

- Radiofréquence unipolaire : Thermage®
J-M. MAZER, Dermatologue, Paris
- Laser non ablatif : Fraxel®
R. BOUSQUET-ROUAUD, Dermatologue, Montpellier
- Ultrasons : Ulthera®
N. ALIZHADEH, Chirurgien Plastique et Esthétique, Genève, Suisse
- Radiofréquence fractionnée : EndymeD®
A. COLIGNON, Chirurgien Vasculaire, Bruxelles, Belgique
- Radiofréquence bipolaire fractionnée : Matrix®
S. ANGEL, Dermatologue, Paris
- Radiofréquence tripolaire : Energie Hybride Surgen®
G. BEILIN, Médecin Esthétique, Paris
- Infrarouges et radiofréquence unipolaire : VelaShape®, UltraShape®
P. NARANJO, Dermatologue, Madrid, Espagne
- Radiofréquence : TruSculpt®
Ph. BLANCHEMAISON, Phlébologue, Paris

12 h 30

Déjeuner sur place

13 h 30

FORUM DE FORMATION MÉDICALE CONTINUE

Une indication, deux possibilités thérapeutiques : controverses

Modérateurs : **Jean-Claude SCIALOM**, Phlébologue, Paris
Jean HÉBRANT, Phlébologue, Bruxelles, Belgique

En Médecine et en Dermatologie Esthétique, il existe souvent 2 alternatives thérapeutiques esthétiques pour une même indication.

Comment choisir celle qui sera la plus adaptée au problème posé par l'un ou l'une de vos patientes ?

Dans ce cadre, nous vous proposons trois controverses, avec deux possibilités thérapeutiques pour une même indication esthétique.

Le remodelage corporel non invasif, le rajeunissement du visage non invasif et les télangiectasies inesthétiques des membres inférieurs.

Les Orateurs choisis, sont chacun spécialisés dans une technique différente, ils seront face à face, et ils auront 12 minutes chacun pour présenter leur technique et la défendre, puis ils débattront ensemble et répondront aux questions des participants.

- **Pour un remodelage corporel non invasif :**
Chauffer avec les Dispositifs à Émission Photonique (DEP)
J-M. CHARDONNEAU, Angéiologue, Nantes

VERSUS

Refroidir avec la Cryolipolyse
H. LAUBACH, Dermatologue, Paris

- **Pour un rajeunissement du visage non invasif :**
Comblant avec le lipofilling
B. MOLE, Chirurgien Plastique et Esthétique, Paris

VERSUS

Comblant avec les produits classiques de comblement
J-J. DEUTSCH, Médecin Esthétique, Paris

- **Pour les télangiectasies inesthétiques des membres inférieurs :**
Les lasers
J. HÉBRANT, Phlébologue, Bruxelles, Belgique

VERSUS

Les micro-scléroses
Ph. KERN, Angéiologue, Vevey, Suisse

15 h 30

Pause-café

16 h 30

Les dernières nouveautés en mésothérapie esthétique visage et corps

Modératrices : **Françoise GEORGE**, Mésothérapeute, Bordeaux
Catherine de GOURSAC, Médecin Esthétique, Paris

- Physiopathologie de l'alopecie androgénétique et du vieillissement des cheveux :
Techniques et protocoles innovants en prévention et traitement de l'alopecie
S. BOISNIC, Professeure associée de Dermatologie, Paris
- Mésothérapie et laser fractionné pour le traitement des vergetures
J. MARTHAN, Médecin Esthétique, Vauvert
- Mésothérapie et photomodulation LED : indications et protocoles
A. DALU, Médecin Esthétique, Paris
- Mésothérapie et carboxythérapie pour le rajeunissement du décolleté
M. TORDJMAN, Médecin Esthétique, Paris
- Place du microneedling et procédures associées dans la stratégie de rajeunissement du visage
L. BEILLE, Dermatologue, Meylan
- Les nouvelles profondeurs d'injection en mésothérapie
F. GEORGE, Mésothérapeute, Bordeaux

18 h 30

Fin de la première journée

**10 h 00 - 12 h 30 LES QUESTIONS QUE VOUS VOUS POSEZ SUR L'EXERCICE
PROFESSIONNEL DE LA MÉDECINE ESTHÉTIQUE****Table ronde sous l'égide de la Fédération Syndicale des Médecins Esthétiques et Anti-âge (FSMEA)**

Les thèmes suivants seront abordés au cours de cette séance de deux heures et demie :

- La TVA, 1 an après la publication du second décret du 27 septembre 2012 sur les conditions d'éligibilité des actes de Médecine et de Chirurgie Esthétique à l'exonération de TVA.

- Nous ferons le point sur les études d'évaluation scientifique en cours concernant les risques liés aux rayonnements électromagnétiques en particulier, ainsi que sur les techniques de lyse adipocytaire.

- Nous ferons le point sur l'enseignement et la reconnaissance de la Médecine Esthétique en France et dans l'Union Européenne, après que la Belgique ait reconnu officiellement la Médecine Esthétique non chirurgicale comme étant une spécialité.

- Nous étudierons avec l'ensemble des partenaires la possibilité de modification administrative de l'AMM de la Toxine Botulique, pour qu'elle soit accessible aux Médecins Esthétiques.

- Nous ferons le point sur le dossier du Développement Professionnel Continu, et sur la délégation des tâches, mise à mal par l'arrêt du Conseil d'État du 28 mars 2013.

Les différents intervenants ont été sélectionnés en fonction de leur implication et/ou de leur expertise dans les différents domaines mentionnés.

Ils exposeront leur point de vue et répondront aux questions des participants.

MODÉRATEUR

François TURMEL, Président de la FSMEA

INTERVENANTS

Docteur Rémy BATAILLON, Chef de Service de l'évaluation et de l'amélioration des pratiques à la Haute Autorité de Santé, Saint-Denis

Docteur Xavier DEAU, Vice-Président du Conseil National de l'Ordre des Médecins,

Professeur Christian DUBREUIL, Université Lyon 1, responsable du DIU de Médecine Morphologique et Anti-Âge

Docteur Jean HÉBRANT, Président de la Société Belge de Médecine Esthétique, Bruxelles, Belgique

Dominique ROUSSEL, Fiscaliste, Paris

Les responsables de la réglementation des Laboratoires Allergan, Galderma et Merz

ATELIERS PRATIQUES

Les ateliers pratiques ont une durée d'une heure. Ils sont organisés sous la responsabilité de la Société Sponsor. Les démonstrations pratiques sont réalisées par le médecin animateur et sont reproduites sur un grand écran afin que tous les participants puissent les voir à partir de la salle. Des séquences de questions/réponses sont organisées au cours des ateliers.

SALLE 242 A

14 h 00

SPONSORISÉ
PAR ALLERGAN France



Rajeunissement facial avec la gamme Juvéderm® Voluma®

15 h 15

SPONSORISÉ
PAR ZELTIQ



CoolSculpting : réduction des surcharges graisseuses localisées avec la Cryolipolyse

16 h 30

SPONSORISÉ PAR LES LABORATOIRES LBSA



Potentialisation des traitements en dermatologie esthétique par les LEDs
L. BENICHOU, Médecin Esthétique, Paris

SALLE 242 B

11 h 15

SPONSORISÉ
PAR LES LABORATOIRES VIVACY



L'innovation dans le traitement des volumes du visage avec la gamme complète STYLAGE® LIDOCAÏNE et STYLAGE® XXL

M. TAIEB, Médecin Esthétique, Paris

14 h 00

SPONSORISÉ
PAR EUROMEDIKA



Présentation des nouveaux fils de suspension médicaux résorbables à cônes bidirectionnels SIHOUEETTE SOFT®

G. BEILIN, Médecin Esthétique, Paris

15 h 15

SPONSORISÉ
PAR SOLTA MEDICAL



« Je sais ce que tu as fait l'été dernier... Nous allons donc contrer les effets des dommages du soleil ! », avec FRAXEL DUAL®, 1927nm et 1550 nm

R. BOUSQUET-ROUAUD, Dermatologue, Montpellier

17 h 30

SOCIÉTÉ FRANÇAISE DE MÉDECINE ESTHÉTIQUE (SFME)



9 h 00

SYMPOSIUM DE PERFECTIONNEMENT LED ACADEMY

Le bien-être et le bien-vieillir : les nouveaux enjeux de la photo-biomodulation LED

Modérateurs : **Michèle PELLETIER-AOUIZERATE**, Dermatologue, Toulon
François MICHEL, Dermatologue, Thiers



« Seule compte la démarche, car c'est elle qui dure et non le but qui n'est qu'illusion du voyage. »

Antoine de Saint-Exupéry (La Citadelle)

La notion de bien-être, de bien-vieillir, de partager, vient au premier plan pour exprimer une longévité bienfaisante. Le ressenti est désormais aussi important que le visuel.

Les nanotechnologies ont occupé, sans bruit, tous les domaines de notre société et bien sûr, celui de la santé. La photo-biomodulation LED a succédé aux « Soft Lasers ».

C'est pourquoi, nous avons créé en octobre 2010, avec une poignée de volontaires, l'association LED Academy. Elle se veut multiple (utilisation des lasers de basse énergie et LED), pluridisciplinaire (ingénieurs, médecins, chercheurs), et internationale. Il s'agit d'un nouveau langage, accessible à tous, comme la musique.

Au cours de cette session, différents Membres actifs vont exposer, au travers de ce « fil d'Ariane », quels sont les enjeux de la PBM LED pour cette population grandissante que sont les seniors.

Cocooning du patient lors de l'acte esthétique, photo prévention, maintien de la vigilance, un bon sommeil, voilà le challenge !

La qualité de vie devient une mesure nécessaire, une mesure dynamique que cette médecine vibratoire entretient dans le mouvement : Celui de la vie.

Docteur Michèle Pelletier-Aouizerate, Présidente de La LED Academy.

- Le « cocooning du patient lors des actes esthétiques : une place de choix de la photo-biomodulation LED. Mon expérience, les traitements combinés.
M. PELLETIER-AOUIZERATE, Dermatologue, Toulon
I. ROUSSEAU, Dermatologue, Loos
- La photo-prévention LED : un nouveau concept pour les Séniors... et les autres.
M. PELLETIER-AOUIZERATE, Dermatologue, Toulon
- Les LEDs au secours des effets secondaires.
La qualité de vie en pleine lumière.
F. MICHEL, Dermatologue, Thiers
- Mode d'action et indications de différentes longueurs d'ondes de lumière sur l'horloge biologique.
F. DUFOREZ, Médecin du sommeil, Hôtel Dieu, Paris

10 h 30

Pause-café

11 h 00

Les cellules souches en dermatologie et chirurgie esthétique

Modérateurs : **Philippe HUMBERT**, Professeur de Dermatologie, Besançon
Régine BOUSQUET-ROUAUD, Dermatologue, Montpellier

Les cellules souches sont des cellules aux pouvoirs spéciaux qui sont présentes chez les êtres humains et les animaux. Elles sont souvent identifiées comme les éléments principaux de la médecine régénératrice.

Aujourd'hui leur intérêt s'est développé vers la Médecine Esthétique et Anti-Âge.

La peau humaine constitue un réservoir pour de nombreux types différents de cellules souches, capables de donner naissance à des cellules de plus de 25 lignages différents. Cette diversité témoigne de la complexité du tissu cutané. Certaines de ces cellules ont fait l'objet de nombreuses études, comme les cellules souches épithéliales. Pourtant leur biologie est encore l'objet de nombreux débats.

Au cours de cette séance, particulièrement innovante, vous aurez la connaissance des dernières avancées thérapeutiques en Médecine et Dermatologie Esthétique, grâce aux cellules souches.

- La micro réinjection de graisse et les associations micro-graisse Plasma Riche en Plaquettes (P.R.P.) et Fraction Vasculaire Stromale (F.V.S)
G. MAGALON, Professeur de Chirurgie Plastique et Esthétique, Marseille
- La peau : un réservoir majeur de cellules souches adultes
M. MARTIN, Laboratoire de Génomique et Radiobiologie de la Kératinopoïèse, CEA, Evry
- Cellules souches du follicule pileux et repousse capillaire
B. A. BERNARD, Biologie capillaire, Recherches & Innovations, l'Oréal, Clichy
- Cellules souches en cosmétologie : Quel avenir ?
M. PARIS, Laboratoire de Recherches sur les Cellules Souches, Recherches & Innovations, l'Oréal, Clichy
- Cellules souches en Dermatologie : Quel avenir ?
J-P. MOLES, Biologiste cellulaire, INSERM U1058, Montpellier
- Synthèse : dermo-cosmétiques : dernières recherches et nouveaux développements
Ph. HUMBERT, Professeur de Dermatologie, CHU, Besançon

12 h 30

Déjeuner sur place



13 h 30

SYMPOSIUM DE PERFECTIONNEMENT

L'ovale, une ligne essentielle à corriger dans le rajeunissement du visage : mais comment ?

Modératrice : *Anne LE PILLOUER-PROST, Dermatologue, Marseille*

Au niveau du visage, l'ovale, qui s'étend depuis la région temporale jusqu'à la région sous mentonnière, est soumis aux modifications inesthétiques liées au vieillissement cutané.

En raison d'une perte de volume sous cutané et d'une diminution de la laxité dermique, les tissus avoisinants s'affaissent et les plis cutanés apparaissent de plus en plus marqués années après années.

C'est donc une région essentielle à prendre en charge dans le cadre d'un rajeunissement du visage.

Plusieurs techniques sont possibles, et cette séance en détaillera les possibilités, les modes opératoires et les résultats. Elle vous permettra de choisir parmi ces traitements à visée esthétique, ceux qui s'intègrent le mieux dans votre activité professionnelle.

- La radiofréquence

S. DAHAN, Dermatologue, Toulouse

- Les associations : lasers, radiofréquence, ultrasons

R. BOUSQUET-ROUAUD, Dermatologue, Montpellier

- L'Hydroxyapatite de calcium

L. DUMAS, Chirurgien Plastique et Esthétique, Paris

- Les fils de suspension médicaux résorbables à cônes bidirectionnels

J-L. BACHELIER, Médecin Esthétique, Paris

- Le maillage avec des fils résorbables

H. CARTIER, Dermatologue, Arras

- Les modifications de l'ovale du visage lors du vieillissement et les possibilités de correction en chirurgie esthétique

B. LAFARGE-CLAUQUÉ, Chirurgien Plastique et Esthétique, Paris

15 h 30

Pause-café

16 h 30

SYMPOSIUM DE PERFECTIONNEMENT

Un choix pour chaque indication d'injection au niveau du visage : aiguille ou canule souple ? Table ronde

Modérateurs : *Thierry FUSADE, Dermatologue, Paris**Hugues CARTIER, Dermatologue, Arras*

Depuis quelques années sont apparues dans la panoplie des instruments mis à disposition des médecins pratiquant des actes à visée esthétique, les canules qui permettent d'injecter des substances diverses pour le comblement des rides et l'augmentation du volume au niveau du visage.

Ces canules, de différents types, étaient destinées à remplacer les aiguilles dans les traitements faisant intervenir ces injections.

Si il est vrai que l'utilisation des canules apporte un progrès incontestable dans ces techniques, il est vrai aussi qu'elles ne peuvent remplacer l'aiguille dans tous les cas, et sur toutes les localisations.

Cette table ronde vous permettra de mieux connaître la technique d'injection des substances de comblement et de volumisation au niveau du visage et de faire un choix entre aiguille et canule, en fonction de l'indication à visée esthétique et de la région d'injection.

- Pour la région péri buccale et les lèvres

- Pour la région péri orbitaire et la vallée des larmes

- Pour les sillons naso-géniens et les commissures

- Pour l'ovale du visage

- Pour les tempes

- Pour le dos des mains

INTERVENANTS :

A. BUTNARU, Médecin Esthétique, Paris

M. DAVID, Dermatologue, Metz

L. DUMAS, Chirurgien Plastique et Esthétique, Paris

J-J. DEUTSCH, Médecin Esthétique, Paris

S. LAFAYE, Dermatologue, Paris

A. LE PILLOUER-PROST, Dermatologue, Marseille

18 h 30

Fin du Congrès



9 h 00

FORUM DE FORMATION MÉDICALE CONTINUE

La morpho-nutrition

Modérateur : **Jean-Marc BENCHIMOL**, Médecin Esthétique, Mantes-la-Jolie

- L'apport de la micronutrition dans le traitement de la prise de poids globale et localisée
M. BALOUP, Nutritionniste, Hyères
- Rajeunir en mangeant
J-C. HOUDRET, Médecin Esthétique, Paris
- 12 mois d'expérience de cryolipolyse dans le traitement des surcharges graisseuses localisées
F. TURMEL, Médecin Esthétique, Rennes
- Quelles sont les thérapeutiques efficaces sur la peau d'orange ?
La plate-forme technique anti-cellulite existe-t-elle ?
J-M. CHARDONNEAU, Angéiologue, Nantes
- La prise en charge thérapeutique des cellulites : le rôle des cosmétiques
XXXXXXXXXX, XXXXXXXXXXXXXXXXXXXXXXXXXXXXXXXXXXXXXXX

10 h 30

Pause-café

11 h 00

SYMPOSIUM DE PERFECTIONNEMENT

Médecine anti-âge, les dernières avancées

Modérateur : **Antoine LORCY**, Médecin Esthétique et Anti-Âge, Paris

- Vieillesse des Télomères et activation de la Télomérase.
A. LORCY, Médecin Esthétique et Anti-Âge, Paris
- La Progeria, maladie génétique du vieillissement :
cinq ans de la découverte du gène à l'essai thérapeutique européen
P. CAU, Professeur de Biologie Cellulaire, INSERM, UMR S910, Marseille
- Les marqueurs génétiques et la génétique préventive en Médecine Anti-Âge.
B. WEBER, Médecin Anti-Âge, Luxembourg, Gd. Duché du Luxembourg
- Altération des fonctions essentielles du système immunitaire
au cours du vieillissement
A. BENSUSSAN, Professeur d'Immunologie, INSERM 976, Hôpital Saint Louis, Paris

12 h 30

Déjeuner sur place

13 h 30 Les peaux ethniques en dermatologie, chirurgie et médecine esthétique : spécificités

Modérateurs : **Ahmed BOURRA**, Dermatologue, Casablanca, Maroc**Gulnar ZHUMATOVA**, Médecin Esthétique, Almati, Kazakhstan

- Les différents visages ethniques et leurs corrections esthétiques
P. BUI, Chirurgien Plastique et Esthétique, Paris
- Les blépharoplasties chez les sujets noirs et asiatiques
O. GALATOIRE, Oculoplasticien, Paris
- Traitement des troubles pigmentaires chez les sujets maghrébins et moyen-orientaux
N. ISMAILI, Professeur de Dermatologie, Rabat, Maroc
- La greffe de cheveux chez les sujets africains, créoles et moyen-orientaux
P. BOUHANNA, Dermatologue, Paris
- Le photon sur les peaux ethniquement pigmentées
Th. FUSADE, Dermatologue, Paris
- Spécificités du processus de cicatrisation et prise en charge des cicatrices sur les peaux noires, moyen-orientales et asiatiques
D. SALOMON, Dermatologue, Genève, Suisse

15 h 30

Pause-café

16 h 30

FORUM DE FORMATION MÉDICALE CONTINUE

Quel peeling choisir en fonction de la région d'application et des indications esthétiques ?

Modératrices : **Francine VELLY-MORES**, Dermatologue, Lille**Isabelle MEURGEY**, Médecin Esthétique, Paris

- Quels peelings superficiels ? Indications, technique, résultats
S. DAHAN, Dermatologue, Toulouse
- Quels peelings moyens ? Indications, technique, résultats
B. DELAOUSTRE, Médecin Esthétique, Lille
- Quels peelings profonds ? Indications, technique, résultats
Th. FONTAINE, Dermatologue, Villeneuve d'Ascq
- Quels peelings dépigmentant ? Indications, technique, résultats
B. GINER-COURT, Médecin Esthétique, Les Angles
- Quels peelings pour la région péri buccale ? Indications, technique, résultats
D. THIOLLY-BENSOUSSAN, Dermatologue, Paris
- Quels peelings pour la région péri oculaire ? Indications, technique, résultats
L. BARRY, Médecin Esthétique, Compiègne

18 h 30

Fin du Congrès



SAMEDI 28 SEPTEMBRE

ATELIERS PRATIQUES

Les ateliers pratiques ont une durée d'une heure. Ils sont organisés sous la responsabilité de la Société Sponsor. Les démonstrations pratiques sont réalisées par le médecin animateur et sont reproduites sur un grand écran afin que tous les participants puissent les voir à partir de la salle. Des séquences de questions/réponses sont organisées au cours des ateliers.

SALLE 242 A

10 h 15

SPONSORISÉ PAR
LE LABORATOIRE MÉNÉ MOY

Les peelings dermatologiques : Lesquels utiliser dans les indications de prédilection

- peaux grasses ou acnéiques
- teints irréguliers
- les taches pigmentaires ou le mélasma
- les signes de vieillissement, les rides et les ridules

M. FILBET, Dermatologue, Pau

L. BARRY, Médecin Esthétique, Compiègne

11 h 30

SPONSORISÉ
PAR LES LABORATOIRES FILORGA

Le Méso-needling, simple, efficace, une nouvelle arme anti-âge pour la peau

A. GRAND-VINCENT, Médecin Esthétique, Paris

14 h 00

SPONSORISÉ
PAR LES LABORATOIRES VIVACY

Nouveau traitement de réduction des lignes dynamiques faciales sans toxines. STYLAGE®/IOVERA® : combinaison parfaite.

B. ASCHER, Chirurgien Plastique et Esthétique, Paris

Ph. KESTEMONT, Chirurgien Plastique et Esthétique, Nice

15 h 15

SPONSORISÉ
PAR ASPIDE AESTHETIC

Traitement innovant des rides profondes péribuccales par la technique du TIMED®, et adapté sur les autres indications médicales et esthétiques

B. ZAKARIAN, Médecin Esthétique, Le Pontet

16 h 30

ASSOCIATION FRANÇAISE DE MÉDECINE MORPHO
ESTHÉTIQUE ET ANTI-ÂGE (AFME)

SALLE 242 B

10 h 15

SPONSORISÉ
PAR BTL France

EXILIS : l'unique Radiofréquence focalisée combiné avec l'Ultrason et un système de refroidissement. De l'épiderme à l'hypoderme - corps, visage et mains - remodeler et raffermir sans douleur et sans downtime.

G. BEILIN, Médecin Esthétique, Paris

11 h 30

SPONSORISÉ
PAR MERZ AESTHETICS

« Mais qu'attendent vos patients ? »

H. CARTIER, Dermatologue, Arras

14 h 00

SPONSORISÉ
PAR LABODERM

DERMAPEN : nouvelle génération de roller électrique

16 h 30

FÉDÉRATION SYNDICALE DES MÉDECINS ESTHÉTIQUES
ET ANTI-ÂGE (FSMEA)



ORGANISATION

SOCIÉTÉ FRANÇAISE DE MÉDECINE ESTHÉTIQUE

154 rue Armand Silvestre, 92400 COURBEVOIE

Fax : +33 (0)1 43 33 95 99 - email : congres@sfme.info - website : www.sfme.info

ASSOCIATION FRANÇAISE DE MÉDECINE MORPHO-ESTHÉTIQUE ET ANTI-ÂGE

21 rue Détrois, 33200 BORDEAUX - Tél. : +33 (0)5 57 81 41 73 - email : info@afme.org - website : www.afme.org

HÉBERGEMENT HÔTELS

Une sélection d'hôtels proches du Palais des Congrès vous est proposée avec des prix négociés.

Ces prix sont disponibles pour un nombre limité de chambres et seulement avec une réservation avec :

ALLIANCE MEETING. Contact : Jérôme Delacroix. Tél : + 33 (0)1 71 33 10 63 - Fax : + 33 (0)1 71 33 10 61

email : jerome.delacroix@alliancemeeting.com Réservation en ligne sur : www.sfme.info

HÔTELS	CATÉGORIE	SINGLE PETIT DEJEUNER INCLUS	DOUBLE PETIT DEJEUNER INCLUS	DISTANCE DU PALAIS DES CONGRÈS
HÔTEL FERTEL MAILLOT 269 boulevard Pereire, Paris Métro Ligne 1 – Porte Maillot	***	145 €	167 €	3 mn à pied
HÔTEL HYATT REGENCY PARIS ÉTOILE ex CONCORDE LAFAYETTE 3 place du Général Koenig, Paris Métro Ligne 1 – Porte Maillot	****	210 à 260 €	230 à 280 €	Dans le Palais des Congrès
HÔTEL MÉRIDIEN ÉTOILE 81 boulevard Gouvion St Cyr, Paris Métro Ligne 1 – Porte Maillot	****	259 €	279 €	Face au Palais des Congrès

TRANSPORTS



TRANSPORT AÉRIEN

AGRÉMENT MÉTROPOLE et INTERNATIONAL AIR FRANCE

Code identifiant 18540AF - Validité du 22/09 au 3/10/2013

Des réductions jusqu'à 47 % sont appliquées sur une très large gamme de tarifs dans les classes de transport Espace Affaires, Tempo, sur l'ensemble des vols Air France - KLM en France et dans le monde. Pour obtenir les tarifs préférentiels consentis pour cet événement connectez-vous sur le site : www.airfranceklm-globalmeetings.com, puis entrez le code identifiant du Congrès 2013. Vous devez garder ce présent document du Congrès 2013 comme justificatif. Il peut vous être demandé de justifier l'utilisation du tarif consenti à tout moment de votre voyage. Pour connaître votre agence Air France la plus proche connectez-vous sur : www.airfrance.com

VOYAGE PAR LE TRAIN

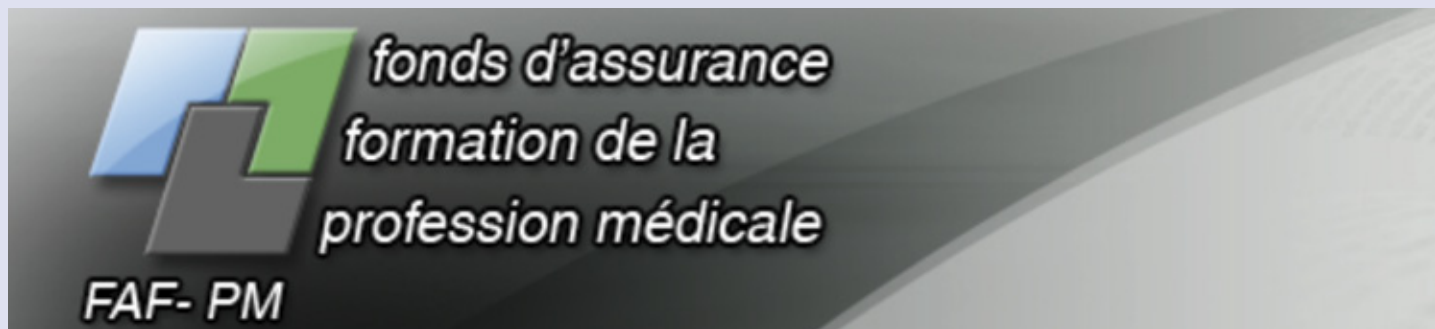
20 % de réduction sur le prix de base, sur toutes les lignes à tarification SNCF, en 1^{ère} ou 2^{ème} classe. Le billet est valable 15 jours, incluant au moins un jour de la manifestation. Pour obtenir des bons de réduction, voir fiche d'inscription

DROITS D'INSCRIPTION POUR LE CONGRÈS

	Avant le 31/07/13	Après le 31/07/13
• Participants 2 jours	340 €	430 €
• Membres de la SFME ou de l'AFME (2 jours)	220 €	340 €
• Membres de Sociétés Membres de l'UIME* (2 jours)	300 €	380 €
• Assistantes, Étudiants, Chefs de Clinique** (2 jours)	250 €	360 €
• Participation 1 jour (le samedi 28 septembre seulement)	140 €	180 €

* Voir liste sur : www.sfme.info. ** Joindre une attestation.

Les droits d'inscription incluent : Toutes les séances principales, les Forums FMC, les Symposiums de perfectionnement, les ateliers pratiques, les pauses café et les 2 déjeuners sur place.



La prise en charge de vos frais d'inscription au 34^{ème} Congrès de Médecine Esthétique et de Chirurgie Dermatologique par le FAF-PM

QU'EST CE QUE LE FAF-PM

Le Fonds d'Assurance Formation de la Profession Médicale est un outil créé en 1974 sur l'initiative des Syndicats médicaux pour recevoir les financements publics destinés à la formation médicale continue (FMC).

QUELLE EST SA MISSION

Le FAF-PM a pour mission de gérer la Contribution à la Formation Professionnelle (CFP) des 120.000 médecins exerçant en France à titre libéral, prélevée par les URSSAF le 15 février de chaque année. Cette contribution est indexée sur la valeur du plafond annuel de la Sécurité Sociale, à savoir 0,15 %. Elle est majorée à 0,24 % pour les médecins assistés par un conjoint collaborateur non salarié.

Il existe deux types de prise en charge (PEC) du coût des Formations Médicales Continues suivies par les médecins libéraux français:

- Une prise en charge au travers des Associations de Médecins libéraux de FMC habilitées.
- Une prise en charge directe des frais d'inscription à des formations suivies en dehors de celles produites par les Associations de Médecins libéraux de FMC.

C'est le cas du 34^{ème} Congrès de Médecine Esthétique et de Chirurgie Dermatologique organisé conjointement par la Société Française de Médecine Esthétique (SFME) et l'Association Française de Médecine morpho-Esthétique et anti-âge (AFME), avec le concours de l'Institut National de Formation sur la Prévention du Vieillessement (INFOPREV), organisme formateur enregistré.

COMMENT DEMANDER LE REMBOURSEMENT DES FRAIS D'INSCRIPTION AU 34^{ème} CONGRÈS DE MÉDECINE ESTHÉTIQUE ET DE CHIRURGIE DERMATOLOGIQUE

La demande individuelle de prise en charge devra être adressée au :
FAF-PM, 11 boulevard Sébastopol, 75001 PARIS,
dans les 30 jours suivants la fin du 34^{ème} Congrès.

La demande se fait à l'aide d'un bordereau spécial qui vous sera remis sur place au Secrétariat du Congrès, et que vous devrez remplir soigneusement, puis envoyer au FAF-PM, accompagné des pièces requises, qui sont indiquées ci-dessous.

Un bordereau absent ou mal rempli, entraînera le renvoi du dossier dans son intégralité. Le rejet de la demande de remboursement par le FAF-PM ne pourra en aucun cas être imputé à la SFME, à l'AFME, ou à INFOPREV, l'organisme formateur.

Liste des pièces justificatives nécessaires

- L'attestation de versement de la Contribution à la Formation Professionnelle (CFP), délivrée par l'URSSAF en 2013 au titre de l'exercice 2012, ou à défaut, en 2012 au titre de l'exercice 2011.
- Le programme du 34^{ème} Congrès de Médecine Esthétique et de Chirurgie Dermatologique.
- Le reçu nominatif du paiement des frais d'inscription au Congrès, qui vous aura été remis par la SFME ou par l'AFME lors de votre règlement.
- L'attestation de présence au 34^{ème} Congrès qui vous sera remise sur place au Secrétariat.
- Un relevé d'identité bancaire au format IBAN.

Pour tous renseignements concernant cette prise en charge, vous pouvez en consulter les conditions sur le site : www.fafpm.xorg

IMPORTANT

- Seuls les Médecins libéraux exerçant en France peuvent bénéficier d'une prise en charge par le FAF-PM.
- Seuls les frais d'inscription au 34^{ème} Congrès de Médecine Esthétique et de Chirurgie Dermatologique sont pris en charge, à l'exclusion, notamment, des frais de transport, d'hôtellerie ou de restauration.
- Le remboursement des frais de formation professionnelle ne peut excéder un montant de 350 € par Médecin et par année civile.



34^e
 CONGRÈS NATIONAL
 DE MÉDECINE ESTHÉTIQUE
 ET DE CHIRURGIE DERMATOLOGIQUE

**34^{ème} CONGRES MÉDECINE ESTHÉTIQUE
 27 - 28 septembre 2013**

Pour toute réservation d'hôtels,
 merci de retourner ce formulaire à :
 ALLIANCE MEETING
 Contact : Jérôme DELACROIX
 Tél. : + 33 1 71 33 10 63 Fax + 33 1 71 33 10 61
 E-mail : jerome.delacroix@alliancemeeting.com

Nom _____ Prénom _____

Tél. _____ Fax _____

Email _____

Date d'arrivée _____ Nombre de chambre _____

Date de départ _____ Nombre de personne _____

Les tarifs préférentiels ci dessous sont valables pour toutes réservations effectuées à travers l'agence Alliance Meeting et uniquement dans le cadre du congrès. Toute demande de réservations ou annulation devra être adressée à Alliance Meeting et non à l'hôtel directement.

HÔTEL SÉLECTION- 1^{er} choix - n° : _____ 2^{ème} choix - n° : _____ 3^{ème} choix - n° : _____

Afin de garantir votre réservation, les hôtels demandent un numéro de carte bancaire. **Aucun débit ne sera fait par Alliance Meeting sur votre carte bancaire.**

Uniquement en cas de non présentation du participant ou d'annulation tardive, l'hôtel se réservera le droit de facturer directement sur votre Carte bancaire les pénalités qui lui seront dues.

Visa/Euro Card/ Master Card American Express

Nom _____

Numéro de carte _____

Date d'expiration _____

Cryptogramme (3 derniers chiffres derrière la CB) _____

Signature (obligatoire) _____

Choix	Hôtel	Catégorie	Chambre single	Chambre double	Distance à pied du Palais des Congrès
1	FERTEL MAILLOT Métro station : Ligne 1 – Porte Maillot	***	145 €	167 €	3 mn
3	HYATT REGENCY PARIS ÉTOILE ex CONCORDE LAFAYETTE Chambre classique Chambre supérieure rénovée Métro station : Ligne 1 – Porte Maillot	****	210 € 260 €	230 € 280 €	1 mn
4	MÉRIDIEN ÉTOILE Métro station : Ligne 1 – Porte Maillot	****	259 €	279 €	2 mn

Conditions de ventes :

- * Jusqu'au 28 août 2013, toute annulation ne sera pas facturée par l'hôtel concerné.
 - * À partir du 29 août 2013, pour toute annulation, l'hôtel se réservera le droit de facturer 1 nuit à titre de pénalité.
 - * À partir du 5 septembre 2013, pour toute annulation, l'hôtel se réservera le droit de facturer 100% du montant des nuitées annulées et ce en cas d'annulation totale ou partielle du séjour.
 - * Toute réduction du nombre de nuit est considérée comme une annulation partielle et les conditions d'annulation s'appliqueront selon le barème ci-dessus.
- En cas de non présentation, l'hôtel facturera l'intégralité des nuitées annulées.

STYLAGE®

IPN - Like TECHNOLOGY

Lidocaïne



La correction naturelle "tout en douceur"

PRODUIT DE COMPLEMENT DES DÉPRESSIONS CUTANÉES. L'INJECTION EST UN ACTE MEDICAL QUI REQUIERT EXPERIENCE ET SAVOIR-FAIRE : DEMANDEZ CONSEIL A VOTRE MEDECIN SPECIALISE (CHIRURGIENS PLASTICIENS, DERMATOLOGUES, MEDECINS AYANT REÇU UNE FORMATION SPECIFIQUE). Pensez à lui mentionner vos antécédents médicaux (maladie auto-immune, allergie, etc.), vos traitements esthétiques antérieurs, à vous informer sur les résultats attendus, sur les contre-indications, sur les risques et effets secondaires potentiels (hématome, érythème, œdème, pigmentation, inflammation, nodule, nécrose, granulome) ainsi que sur les précautions post-injection à prendre. Signalez à votre médecin tout effet indésirable grave. Conservez pendant 15 ans les références du (des) produit(s) injecté(s) que doit vous remettre votre médecin. Demandez la notice à votre médecin et veuillez la lire attentivement avant utilisation. Des recommandations ont été publiées par l'ANSM et sont disponibles sur Internet. Vous pouvez vous y référer. STYLAGE® Lidocaïne est un Dispositif Médical, produit de santé réglementé qui porte, au titre de cette réglementation, le marquage CE (CE0499). CONTRE-INDICATIONS : Hypersensibilité à un composant, cicatrisation hypertrophique, femmes enceintes, enfants, problèmes cutanés inflammatoires ou infectieux sur la zone à traiter, association avec un peeling, laser, dermabrasion. RECOMMANDATIONS PRE-INJECTIONS : Ne pas ingérer d'aspirine, d'anti-inflammatoires ou d'anticoagulant (risque majoré d'hématome) quelques jours avant l'injection. RECOMMANDATIONS POST-INJECTIONS : Il est conseillé de ne pas se maquiller pendant les 12 heures qui suivent l'injection. – Les jours suivant le traitement, bien masser la zone traitée. – Limiter l'exposition à des températures extrêmes ou à des chocs thermiques durant la semaine qui suit l'injection (soleil, lampe UV, sauna, froid intense, etc.), il est recommandé d'utiliser une crème solaire écran total.

 VIVACY

www.vivacy.fr